

JYSK MARK OG MILJØ

Center: Esbjerg
e-mail: pct@jlbr.dk
Direkte tlf: 76602181
Mobil: 2557 9887

Varde kommune
Team Natur

Esbjerg, den 14. januar 2015

Vedr.: Ansøgning om dispensation fra Naturbeskyttelseslovens § 3 til udbringning af husdyrgødning.

På vegne af ejendommens ejere Pia og Lars Tobiasen, Bavnehøjvej 23, 6851 Janderup ansøges om dispensation fra Naturbeskyttelseslovens § 3 til udbringning af husdyrgødning på arealer hørende til ejendommene Bavnehøjvej 23, 6851 Janderup Ør. Kærupvej 13, 6851 Janderup

Det drejer sig om følgende arealer:

- Matr. nr. 2^u Sr. Hebo By, Janderup, 3 ha. Ejendommen Bavnehøjvej 23.
- Matr. nr. 3^c Janderup By, Janderup 6,22 ha. Ejendommen Bavnehøjvej 23.
- Matr. nr. 1ⁿ Janderup By, Janderup, 4,13 ha. Ejendommen Bavnehøjvej 23.
- Matr. nr. 16^m Janderup By, Janderup, 2,31 ha. Ejendommen Ør. Kærupvej 13

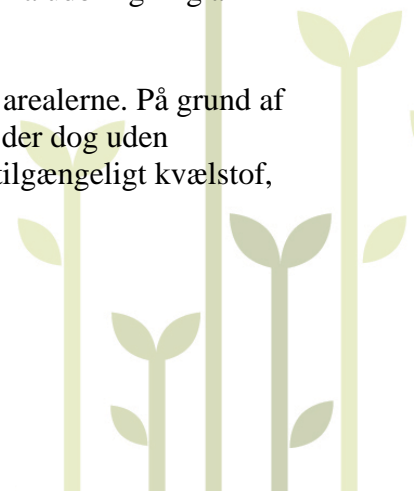
Arealerne er hidtil blevet gødsket med handelsgødning i varierende mængde fra år til år, - fra 100 til 230 kg N pr. ha pr. år.

Plantedækket på arealerne er domineret af kvik og knæbøjet rævehale uden nogen bestand af urter, bortset fra alm. mælkebøtte.

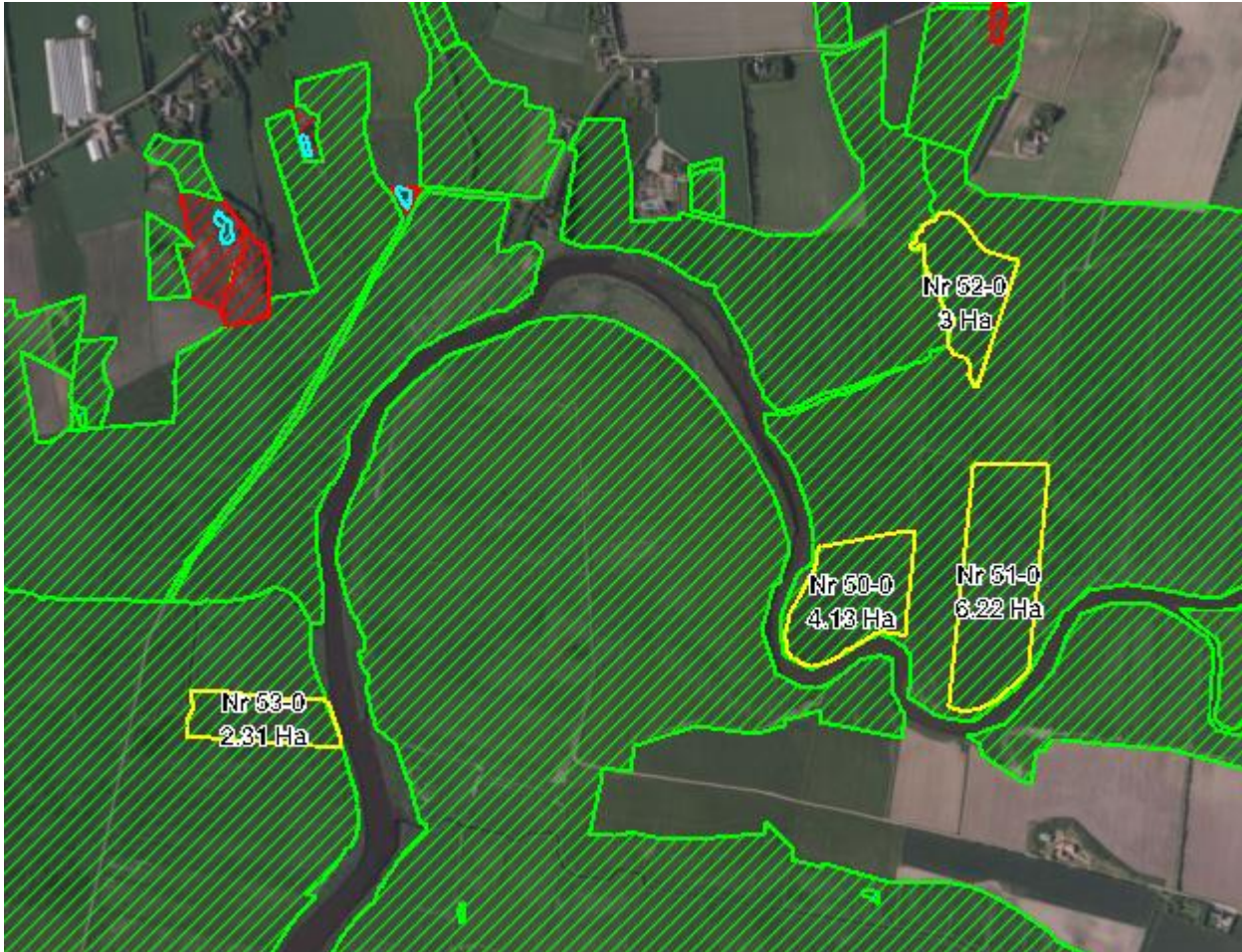
Arealerne benyttes til slæt og skal fortsat benyttes til slæt. Der ansøges om at kunne udbringe op til 230 kg N pr. ha i forsuret kvæggylle ved slangeudlægning. Forsuret kvæggylle vil infiltrere i jorden umiddelbart efter udlægning. Dermed vil der være en høj udnyttelse af næringsstofferne i gylle, så den er sammenlignelig med gødningsvirkningen af handelsgødning. Den fysiske påvirkning af arealerne ved udbringning af husdyrgødning vurderes ikke at være forskellig fra udbringning af handelsgødning.

Gødskning med forsuret kvæggylle vil ikke resultere i en tilstandsændring af arealerne. På grund af en lidt ringere kvælstofudnyttelse af forsuret gylle end af handelsgødning vil der dog uden supplerende handelsgødning være tale om en reduceret tildeling af plantetilgængeligt kvælstof, hvilket på langt sigt måske kan ændre plantesammensætningen.

Råd til gode oplevelser...



Arealernes beliggenhed fremgår af nedenstående kort.



Med venlig hilsen

Peder Chr. Thomsen
Fagkoordinator Miljø

